

๑๐. แผนภูมิโครงสร้างการแบ่งส่วนราชการตามแผนอัตรากำลัง ๓ ปี ของเทศบาลตำบลหนองขนาน

ปลัดเทศบาลตำบลหนองขนาน (นักบริหารงานท้องถิ่น ระดับกลาง)  
เลขที่ตำแหน่ง ๓๘-๒-๐๐-๑๑๐๑-๐๐๑  
นายสาวนิภาภัทร เงินถาวร

๗. หน่วยตรวจสอบภายใน  
เลขที่ตำแหน่ง ๓๘-๒-๑๒-๓๒๐๕-๐๐๑  
นายตุลวิทย์ ใจหมั่นเพียร

๑. สำนักปลัด	๒. กองคลัง	๓. กองช่าง	๔. กองสวัสดิการสังคม	๕. กองการศึกษา	๖. กองส่งเสริม การเกษตร
<p><b>พนักงานเทศบาล</b> - นักบริหารงานทั่วไป (อำนวยการต้น) (๑) เลขที่ตำแหน่ง ๖๒-๓-๐๑-๒๑๐๑-๐๐๑ นางสุภัค อักโขพันธ์ - นิติกร ปก/ชก (ว่าง) เลขที่ตำแหน่ง ๓๘-๒-๐๑-๓๑๐๕-๐๐๑ - นักวิเคราะห์นโยบายและแผน ชก (๑) เลขที่ตำแหน่ง ๓๘-๒-๐๑-๓๑๐๓-๐๐๑ นางสาวจารุณี เผือกผ่อง</p>	<p><b>พนักงานเทศบาล</b> - นักบริหารงานคลัง (อำนวยการต้น) (ว่าง) เลขที่ตำแหน่ง ๓๘-๒-๐๔-๒๑๐๒-๐๐๑ - นักวิชาการเงินและบัญชี ชก (๑) เลขที่ตำแหน่ง ๓๘-๒-๐๔-๓๒๐๑-๐๐๑ นางอรอุมา ยินดี - นักวิชาการจัดเก็บรายได้ ชก (๑) เลขที่ตำแหน่ง ๓๘-๒-๐๔-๓๒๐๓-๐๐๑ นางสาวนริศรา ทับชัย</p>	<p><b>พนักงานเทศบาล</b> - นักบริหารงานช่าง (อำนวยการต้น) (๑) เลขที่ตำแหน่ง ๓๘-๒-๐๕-๒๑๐๓-๐๐๑ นายชัยวัฒน์ รักเจียม - นายช่างโยธา (อาวุโส) (๑) เลขที่ตำแหน่ง ๓๘-๒-๐๕-๔๗๐๑-๐๐๑ นายสกล ศรีเมฆ - วิศวกรโยธา ปก/ชก (ว่าง) เลขที่ตำแหน่ง ๓๘-๒-๐๕-๓๗๐๑-๐๐๑</p>	<p><b>พนักงานเทศบาล</b> - นักบริหารงานสวัสดิการสังคม (อำนวยการต้น) (ว่าง) เลขที่ตำแหน่ง ๓๘-๒-๑๑-๒๑๐๕-๐๐๑ - นักพัฒนาชุมชน ชก (๑) เลขที่ตำแหน่ง ๓๘-๒-๑๑-๓๘๐๑-๐๐๑ นางสาวพิริยากร อักโขพันธ์ - เจ้าพนักงานธุรการ ปง (๑) เลขที่ตำแหน่ง ๓๘-๒-๑๑-๔๑๐๑-๐๐๑</p>	<p><b>พนักงานเทศบาล</b> - นักบริหารงานการศึกษา (อำนวยการต้น) (ว่าง) เลขที่ตำแหน่ง ๓๘-๒-๐๘-๒๑๐๗-๐๐๑ - นักวิชาการศึกษา ปก/ชก (ว่าง) เลขที่ตำแหน่ง ๓๘-๒-๐๘-๓๘๐๓-๐๐๑ - นักจัดการงานทั่วไป ปก (๑) เลขที่ตำแหน่ง ๓๘-๒-๐๘-๓๑๐๑-๐๐๑ นางสาวสุวรรณี หิรัญสุข <b>พนักงานครู</b></p>	<p><b>พนักงานเทศบาล</b> - นักบริหารงานการเกษตร (อำนวยการต้น) (-) เลขที่ตำแหน่ง ๓๘-๒-๑๔-๒๑๐๙-๐๐๑ - นักวิชาการเกษตร ชก (๑) เลขที่ตำแหน่ง ๓๘-๒-๑๔-๓๔๐๑-๐๐๑ นางสาวนพมาศ ไตรยุทธชัย <b>พนักงานจ้าง</b></p>

<p>- นักทรัพยากรบุคคล ปก (๑) เลขที่ตำแหน่ง ๓๘-๒-๐๑-๓๑๐๒-๐๐๑ นางสาวจันทร์จิรา พิมพ์สวัสดิ์ - นักวิชาการสาธารณสุข ปก (ว่าง) เลขที่ตำแหน่ง ๓๘-๒-๑๑-๓๖๐๑-๐๐๑ - เจ้าพนักงานธุรการ ปก (๑) เลขที่ตำแหน่ง ๓๘-๒-๐๑-๔๑๐๑-๐๐๑ นางสาวกนกนันทน์ ให้นุช - เจ้าพนักงานป้องกันและบรรเทาสาธารณภัย ปก/ชง (ว่าง) เลขที่ตำแหน่ง ๓๘-๒-๐๑-๔๘๐๕-๐๐๑ <b>พนักงานจ้าง</b> - ผู้ช่วยเจ้าพนักงานธุรการ (๑) นางปาริชาติ แก่นพฤษา - ผู้ช่วยเจ้าพนักงานป้องกันฯ (-)</p>	<p>- นักวิชาการพัสดุ ชก (๑) เลขที่ตำแหน่ง ๓๘-๒-๐๔-๓๒๐๔-๐๐๑ นางสุชานันท์ นาคเนียม - เจ้าพนักงานพัสดุ ปก/ชง (ว่าง) เลขที่ตำแหน่ง ๓๘-๒-๐๔-๔๒๐๓-๐๐๑ <b>ลูกจ้างประจำ</b> - เจ้าพนักงานการเงินและบัญชี (๑) นางสาวรัตติกาล น้อยสำราญ <b>พนักงานจ้าง</b> - ผู้ช่วยเจ้าพนักงานจัดเก็บรายได้ (๑) นางสาวเกสร หนูแก้ว - พนักงานขับรถยนต์ (๑) นายจำลอง องค์กรียน</p>	<p>- นายช่างไฟฟ้า ปก/ชง (ว่าง) เลขที่ตำแหน่ง ๓๘-๒-๐๕-๔๗๐๖-๐๐๑ - เจ้าพนักงานธุรการ ปก (๑) เลขที่ตำแหน่ง ๓๘-๒-๐๕-๔๑๐๑-๐๐๑ <b>พนักงานจ้าง</b> - ผู้ช่วยนายช่างโยธา (๑) นายสิทธิเดช เขียวขำ - คนงาน (๑) นายณัฐดนัย ปานยิ้ม</p>	<p>นางปฎิตยา คิ้วเจริญ</p>	<p>- ครู (๕) เลขที่ตำแหน่ง ๓๘-๒-๐๘-๒๒๑๓-๗๒๘ (ว่าง) เลขที่ตำแหน่ง ๓๘-๒-๐๘-๒๒๑๓-๗๒๙ นางกมลวรรณ อุบลน้อย เลขที่ตำแหน่ง ๓๘-๒-๐๘-๒๒๑๓-๗๓๐ (ว่าง) เลขที่ตำแหน่ง ๓๘-๒-๐๘-๒๒๑๓-๗๐๖ นางสาวฉอ้อน อินอาจ เลขที่ตำแหน่ง ๓๘-๒-๐๘-๒๒๑๓-๗๐๒ นางสาวนันทวัน แซ่โจ้ว <b>พนักงานจ้าง</b> - ผู้ช่วยครูผู้ช่วย (๓) ๑. นางสาวนภกษา ปานยิ้ม ๒. นางสาวจุฑารัตน์ สง่าแก้ว</p>	<p>- พนักงานขับเครื่องจักรกลขนาดกลาง (๑) นายอนุสรณ์ แก้วสะอาด - คนงานเกษตร (๒) ๑. นายอนุสรณ์ จันทร์แก้ว ๒. นายไตรฤกษ์ แก้วสะอาด</p>
--	---	--	----------------------------	--	---

<p>- พนักงานขับ เครื่องจักรกลขนาดเบา (๑) นายสมใจ อินขลิบ - คนงาน (๒) ๑. นายอนุชาติ จันทร์ ลาด ๒. นายมารุต ปั่นคง</p>				<p>๓. นางสาวธัญญารัตน์ จันทร์แก้ว - ผู้ช่วยเจ้าพนักงานธุรการ (๑) นางสาววิราณี ปานยิ้ม</p>	
--	--	--	--	---	--

โครงสร้างสำนักปลัดเทศบาล

หัวหน้าสำนักปลัดเทศบาล  
(นักบริหารงานทั่วไป ระดับต้น) (๑)

งานบริหารงานทั่วไป	งานการเจ้าหน้าที่	งานวิเคราะห์นโยบายและแผน	งานนิติการ	งานป้องกันและบรรเทาสาธารณภัย	งานประชาสัมพันธ์	งานทะเบียนราษฎรและบัตร	งานสุขาภิบาลและอนามัยสิ่งแวดล้อม	งานส่งเสริมสุขภาพและสาธารณสุข	งานควบคุมและจัดการสิ่งแวดล้อม	งานป้องกันและควบคุมโรคติดต่อ	งานบริการการแพทย์ฉุกเฉิน
- เจ้าพนักงานธุรการ ปก (๑) - ผู้ช่วยเจ้าพนักงานธุรการ ภารกิจ (๑) - คนงาน (๒)	- นักทรัพยากรบุคคล ปก (๑)	- นักวิเคราะห์นโยบายและแผน ชก (๑)	(-)	- ผู้ช่วยเจ้าพนักงานป้องกันฯ ภารกิจ (-) - พนักงานขับเครื่องจักรกลขนาดเบา ภารกิจ (๑)	(-)	(-)	(-)	- นักวิชาการสาธารณสุข ปก (-)	(-)	(-)	(-)

ระดับ	อำนาจการต้น	ชำนาญการ	ปฏิบัติการ	ชำนาญงาน	ปฏิบัติงาน	ลูกจ้างประจำ	พนักงานจ้างตามภารกิจ	พนักงานจ้างทั่วไป
จำนวน	๑	๑	๑	-	๑	-	๒	๒

โครงสร้างองค์กร

ผู้อำนวยการองค์กร  
(นักบริหารงานองค์กร ระดับต้น) (-)

งานบริหารงานทั่วไป	งานการเงินและบัญชี	งานทะเบียนทรัพย์สินและพัสดุ	งานพัฒนารายได้	งานแผนที่ภาษีและทะเบียนทรัพย์สิน
(-)	<ul style="list-style-type: none"> <li>- นักวิชาการเงินและบัญชี ชก (๑)</li> <li>- เจ้าพนักงานการเงินและบัญชี (ลูกจ้างประจำ) (๑)</li> <li>- พนักงานขับรถยนต์ ภารกิจ (๑)</li> </ul>	<ul style="list-style-type: none"> <li>- นักวิชาการพัสดุ ชก (๑)</li> <li>- เจ้าพนักงานพัสดุ ปง/ชง (-)</li> </ul>	<ul style="list-style-type: none"> <li>- นักวิชาการจัดเก็บรายได้ ชก (๑)</li> <li>- ผู้ช่วยเจ้าพนักงานจัดเก็บรายได้ ภารกิจ (๑)</li> </ul>	(-)

ระดับ	ผู้อำนวยการต้น	ชำนาญการ	ปฏิบัติการ	ชำนาญงาน	ปฏิบัติงาน	ลูกจ้างประจำ	พนักงานจ้างตามภารกิจ	พนักงานจ้างทั่วไป
จำนวน	-	๓	-	๑	๑	๑	๒	-

โครงสร้างกองช่าง

ผู้อำนวยการกองช่าง  
(นักบริหารงานช่าง ระดับต้น) (๑)

งานบริหารงานทั่วไป	งานวิศวกรรมโยธา	งานผังเมืองและควบคุมอาคาร	งานสาธารณูปโภค	งานสวนสาธารณะ
- เจ้าพนักงานธุรการ ชง (๑)	- วิศวกรโยธา ปก/ชก (-)	- นายช่างโยธา อาวุโส (๑) - ผู้ช่วยนายช่างโยธา ภารกิจ (๑)	- นายช่างไฟฟ้า ปง/ชง (-) - คนงาน (๑)	(-)

ระดับ	ผู้อำนวยการต้น	ชำนาญการ	ปฏิบัติการ	อาวุโส	ชำนาญงาน	ปฏิบัติงาน	ลูกจ้างประจำ	พนักงานจ้างตามภารกิจ	พนักงานจ้างทั่วไป
จำนวน	๑	-	-	๑	๑	-	-	๑	๑

โครงสร้างกองสวัสดิการสังคม

ผู้อำนวยการกองสวัสดิการสังคม  
(นักบริหารงานสวัสดิการสังคม ระดับต้น) (-)

งานบริหารงานทั่วไป	งานสวัสดิการและพัฒนาชุมชน	งานสังคมสงเคราะห์	งานส่งเสริมอาชีพและพัฒนาสตรี
- เจ้าพนักงานธุรการ ปง (๑)	- นักพัฒนาชุมชน ชก (๑)	(-)	(-)

ระดับ	อำนาจการต้น	ชำนาญการ	ปฏิบัติการ	ชำนาญงาน	ปฏิบัติงาน	ลูกจ้างประจำ	พนักงานจ้างตามภารกิจ	พนักงานจ้างทั่วไป
จำนวน	-	๑	-	-	๑	-	-	-

โครงสร้างกองการศึกษา

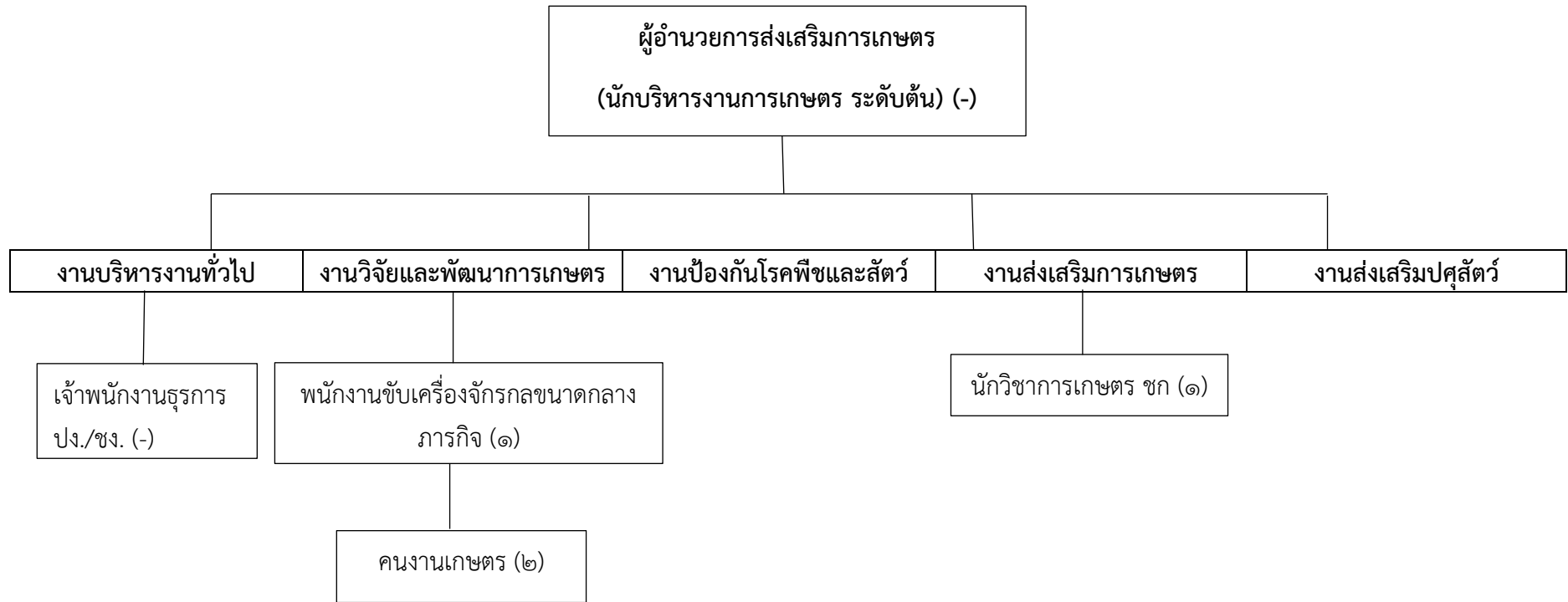
ผู้อำนวยการกองการศึกษา  
(นักบริหารงานการศึกษา ระดับต้น) (-)

งานบริหารงานทั่วไป	งานบริหารการศึกษา	งานส่งเสริมการศึกษา ศาสนาและวัฒนธรรม	งานศูนย์พัฒนาเด็กเล็ก
- ผู้ช่วยเจ้าพนักงานธุรการ ภารกิจการ (๑)	- นักวิชาการศึกษา ปก/ชก (-) - นักจัดการงานทั่วไป ปก (๑)	-	- ศูนย์พัฒนาเด็กเล็กบ้านดอนนาลุ่ม - ผู้อำนวยการศูนย์พัฒนาเด็กเล็ก (-) - ครู (๑) - ผู้ดูแลเด็ก (ทักษะ) (๑) - ศูนย์พัฒนาเด็กเล็กวัดหนองหว้า - ครู (-) - ผู้ดูแลเด็ก (ทักษะ) (๒) - ศูนย์พัฒนาเด็กเล็กบ้านบ่อโพง - ผู้อำนวยการศูนย์พัฒนาเด็กเล็ก (-) - ครู (๓)

ระดับ	อำนวยการต้น	ชำนาญการ	ปฏิบัติการ	ชำนาญงาน	ปฏิบัติงาน	ลูกจ้างประจำ	พนักงานครูเทศบาล	พนักงานจ้างตามภารกิจ	พนักงานจ้างทั่วไป
จำนวน	-	-	๑	-	-	-	๔	๔	-



โครงสร้างกองส่งเสริมการเกษตร



ระดับ	อำนาจการต้น	ชำนาญการ	ปฏิบัติการ	ชำนาญงาน	ปฏิบัติงาน	ลูกจ้างประจำ	พนักงานจ้างตามภารกิจ	พนักงานจ้างทั่วไป
จำนวน	-	๑	-	-	-	-	๑	๒